

健康経営・労働安全衛生への取り組み

基本的な考え方

「働く人の安全と健康の確保は、企業としての基盤である」との考えのもと、健康経営を推進し、社員が長期にわたって活躍できる環境を整備します。

東邦ガスグループ「安全・健康宣言」

東邦ガスグループは、持続可能な社会に貢献するため、エネルギー事業者としての進化、くらしやビジネス分野での多様な価値の創造、社会課題解決の推進に取り組んでいます。

これらの取り組みを支えるのは「人」であり、「働く人の安全と健康」の確保は、企業としての基盤であると考えています。労働災害、交通災害および疾病の防止を図り、従業員の安全と健康を確保するとともに、快適な作業環境の形成に取り組んでいます。

健康経営・労働安全衛生活動の推進

総括管理者である社長を議長とする全社安全健康会議を年に1回開催し、全社的な健康経営の推進を図っています。前年の作業災害・交通災害の発生状況や心とからだの健康状況を振り返り再発防止策の審議するなど、当年の具体的な取組内容を決定しています。

また、各事業部長は、必要に応じ事業部安全健康会議を設け、全社一丸となった健康経営および安全衛生活動を推進しています。

各事業部の事業部長と副事業部長が安全健康リーダーとなり、事業所ごとに選任する安全健康チーフと連携し、各職場における健康経営および安全健康全般に関し、管理・指導を行っています。

労働災害の防止

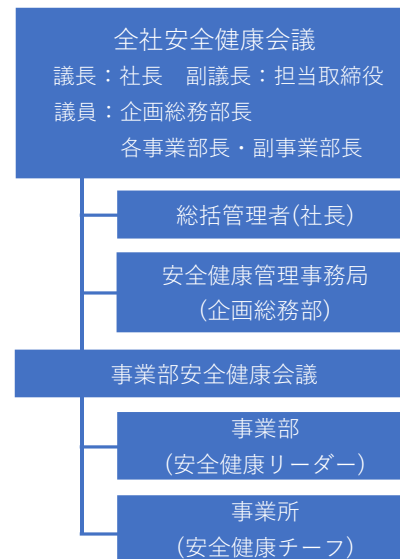
●安全朝礼

毎年、全国安全週間に合わせて各職場で安全朝礼を行っています。社長から労働安全衛生に関する留意点等を伝え、労働安全衛生に関する意識を高めています。

●運転者認定制度

交通災害防止のため、社有車を運転する従業員を対象に社内運転免許制度を設け、必要者に取得させています。新規取得時には入門訓練等を実施し、5年ごとの更新時にも添乗試験や適性検査等を実施するルールとしています。

■健康経営・安全衛生活動推進体制図



健康経営の推進

当社は、従業員が長期にわたって活躍できるよう、健康支援と安心快適な職場づくりに取り組んでいます。

●総合健康診断

東邦ガス健康保険組合と連携して、労働安全衛生法で定められた定期健康診断に、胃・歯科検診、個別面談などを加えた総合健康診断を実施し、「若年時からの健康づくりの促進と生活習慣病の予防」を徹底しています。定期健康診断の受診率100%を目標としており、毎年100%を維持しています。

●メンタルヘルスへの取り組み

一次予防対策として、「ストレスチェック」と「集団分析結果を踏まえた職場改善の支援活動」を毎年実施しています。

また、総合健康診断時にメンタルヘルスに関するチェックを行い、保健師による心の健康相談を実施しています。

休業者に対しては、復職支援制度を設けて、産業医・保健師と職場上司・企画総務部が連携して復職支援を行います。

●生活習慣病対策

健康保険組合と連携し、ウォーキングラリー実施などの運動促進や高血圧・糖尿病の重症化予防として保健師による相談・受診勧奨を実施しています。

●受動喫煙対策

屋内喫煙室の整備、統廃合による分煙対策が完了しており、現在は屋外喫煙所への移行も進んでいます。また、卒煙支援として、東邦ガス診療所でも禁煙外来を実施しています。

「健康経営優良法人2024（大規模法人部門）」に認定

当社は、2024年3月、経済産業省と日本健康会議が共同で実施している「健康経営優良法人2024（大規模法人部門）」の認定を初めて受けました（2023年から2年連続）。



健康経営 データ

健康関係		単位	2021年	2022年	2023年
健康診断受診率	目標	%	100%	100%	100%
	実績	%	100%	100%	100%
健診時の問診票の集計結果	喫煙率(男性)	%	24.4	21.5	19.6
	運動習慣がない者の割合*(男性)	%	77.9	71.1	69.6
健康診断の結果指標	肥満者の割合(男性)	%	39.5	37.8	37.7
健康診断の実施後	精密検査の受診率	%	82.2	84.5	89.6
ストレスチェック結果指標	受検率	%	94.6	95.7	93.4
	総合健康リスク(目標)		95以下	95以下	95以下
	総合健康リスク(実績)		96	99	96

※運動習慣がある者：1回30分以上の運動を、週2回以上実施し、1年以上継続している者

災害発生・安全衛生関係		単位	2021年	2022年	2023年
災害発生件数	作業災害	件	4	3	2
	交通災害	件	2	2	2
安全衛生に関する件数	休業災害*	件	1	2	1
	死亡災害	件	0	0	0

※休業災害：約1か月以上休業したもの

労働環境関係		単位	2021年	2022年	2023年
平均勤続年数	計	年	8.2	8.7	8.3
	男性*	年	6.2	6.8	6.4
	女性	年	15.1	15.8	15.3
有給休暇取得率		%	73.3	81.4	82.1
平均月間残業時間	正社員	時間/人・月	16	15	16

※2021年4月の邦和ビルサービスとの合併、2022年1月の東邦ガスセイフティライフから施設警備部門の事業承継に伴い男性の勤続年数平均が低下